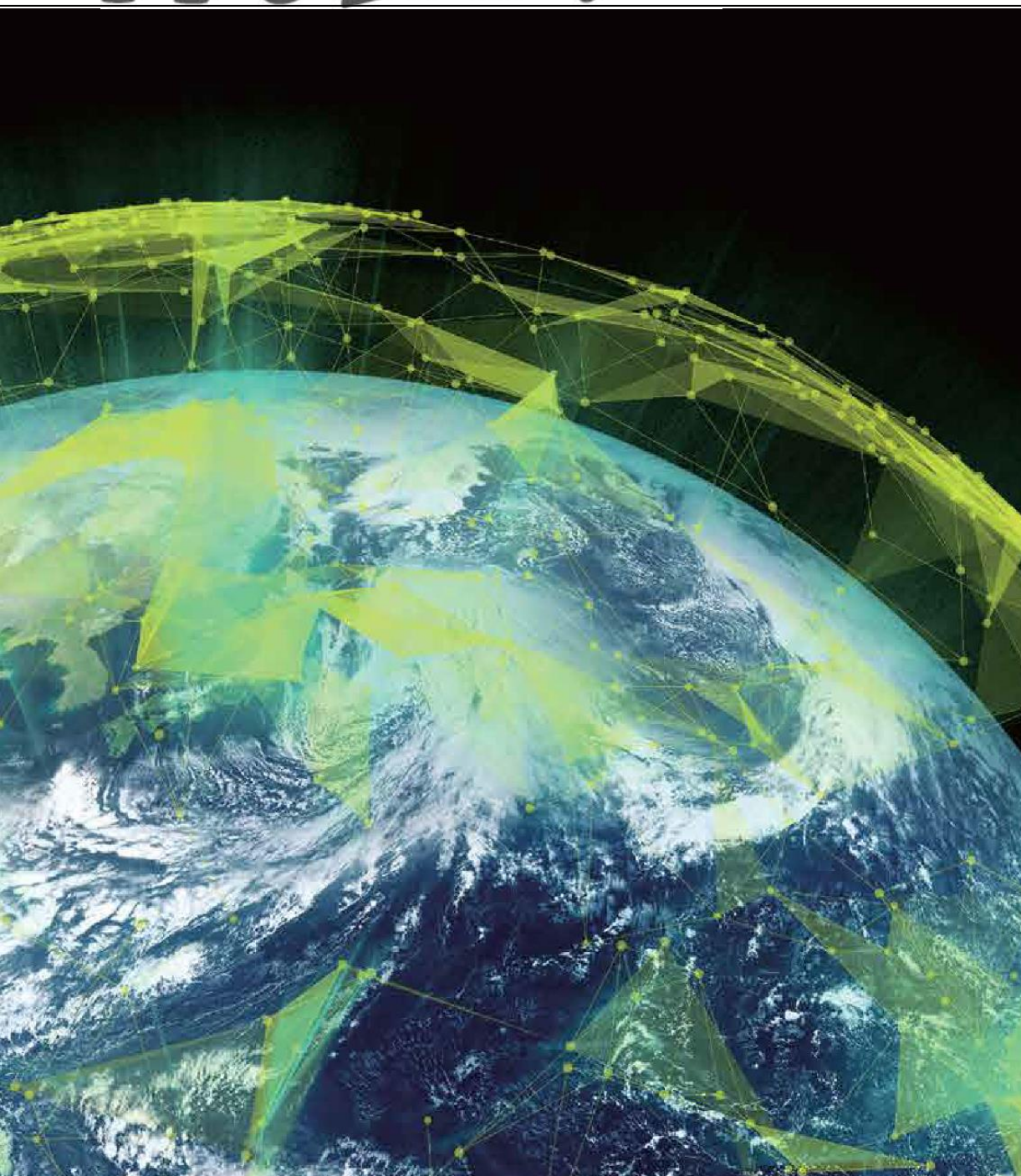


ISUZU

M21

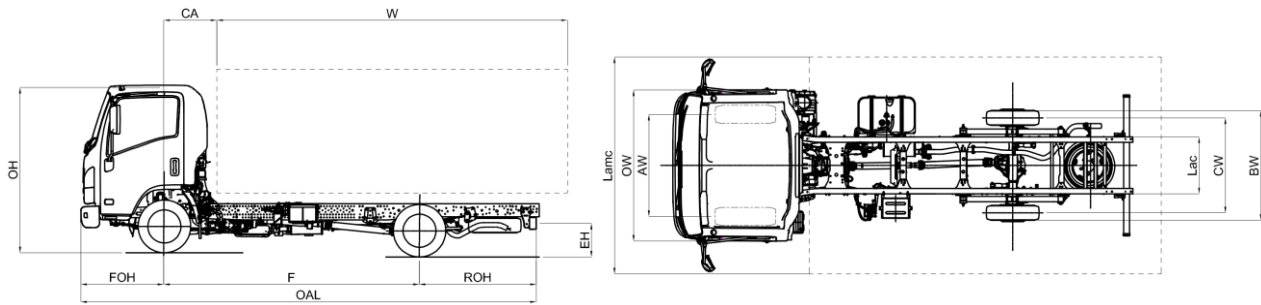


SERIA N 3.5 t

EURO 6b-1

POJEDYNCZE KOŁA S	4
WERSJA ADAPTOR S	6
WERSJA SPRING	8
WERSJA HEAVY	10
WERSJA GROUND	12
PODWÓJNA KABINA	14
WERSJA LARGE	16
WERSJA LARGE (PODWÓJNA KABINA)	18

Wymiary (mm)



MODEL		M21 SINGLE S	E
F	Rozstaw osi		2500
WYMIARY POJAZDU BEZ ZABUDOWY			
OAL	Długość całkowita		4760
FOH	Zwis przedni		1100
ROH	Zwis tylny		1160
Lac	Szerokość ramy		700
EH	Wysokość ramy (bez obciążenia)		715
HH	Prześwit minimalny		180
OW	Szerokość kabiny ⁽³⁾		1815
OH	Wysokość podwozia z kabiną (bez obciążenia)		2145
BW	Szerokość podwozia		1645
AW	Rozstaw kół przednich		1400
CW	Rozstaw kół tylnych		1395
WYMIARY POJAZDU Z ZABUDOWĄ			
CA	C/L Długość od osi przedniej do początku zabudowy		650
12,1	Maksymalny zwis tylny		1465
W (2)	Minimalna długość zabudowy		3010
W (2)	Maksymalna długość zabudowy ⁽²⁾		3315
W (1)	Maksymalna długość zabudowy ⁽¹⁾		3350
5,1	Maksymalna długość pojazdu z zabudową C.O.C. ⁽²⁾		5065
6,1	Maksymalna szerokość pojazdu z zabudową ⁽⁴⁾		2275
7,1	Maksymalna wysokość pojazdu z zabudową		4000
Dia	Średnica zawracania (m) ⁽⁶⁾		9,2
Lmc	Maksymalna długość pojazdu z zabudową ⁽¹⁾		5100
Lamc	Maksymalna szerokość zabudowy		2275
WAGI POJAZDU BEZ ZABUDOWY			
16,1	Dopuszczalna masa całkowita (DMC)		3500
16,4	Dopuszczalna masa całkowita zestawu (drogowego) (GCW)		7000
14	Masa pojazdu gotowego do drogi ⁽⁵⁾		1805
CT	Ładowność		1695
14,1	Masa na osiach (przód/tył)		1352/453
WAGI POJAZDU Z ZABUDOWĄ			
15	Min. masa pojazdu z zabudową (wraz z kierowcą)		2030
15,1	Min. nacisk na oś (przód/tył)		1350/680
16,2	Max. nacisk na oś (przód/tył)		1900/2000
18,3	Max. masa przyczepy z hamulcem		3500
18,4	Max. masa przyczepy bez hamulca		750
19	Max. obciążenie haka holowniczego		140

1. Długość zabudowy w odniesieniu do równomiernie załadowanego pojazdu z maksymalnym obciążeniem na osie (wymiary te mogą ulec zmianie w zależności od modyfikacji podwozia, prosimy o kontakt z biurem technicznym).
2. Długość zabudowy w odniesieniu do równomiernie załadowanego pojazdu z maksymalnym obciążeniem na osie (wymiary zadeklarowane w C.O.C. bez modyfikacji podwozia).
3. Z wyłączeniem kierunkowskazów I lusterek wstecznych zewnętrznych.
4. Szerokość ze średniej długości ramieniem lusterka wstecznego 1945 / 2120; opcjonalnie z krótszym ramieniem: 1815/1945 – bądź dłuższym: 2120/2275
5. Masa własna pojazdu uwzględnia również koło zapasowe, pełen zbiornik paliwa, uśrednioną wagę kierowcy (75 kg). Opcjonalnie skrzynia NEES II zwiększająca masę własną.
6. Średnica zawracania od krawężnika do krawężnika

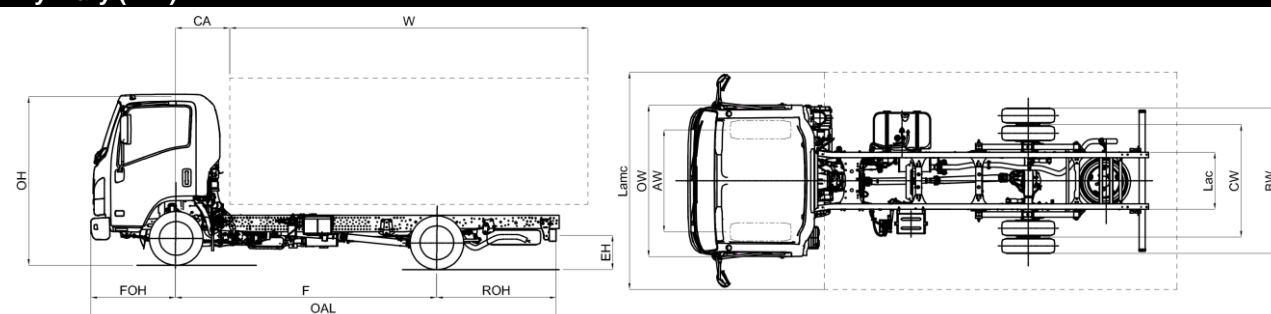
Uwaga: Podane zostały przykładowe wymiary oraz wagi. Za dopełnienie wymagań prawnych odpowiedzialne pozostają firmy zabudowujące pojazd. Isuzu nie ponosi odpowiedzialności za jakiegokolwiek informacje które zawierają niezgodne dane opisy lub ilustracje.

Pojedyncze Koła S

Rozstaw osi (mm) E 2500

Wariant	Zautomatyzowana skrzynia biegów NEES II z konwerterem momentu obrotowego. *Proszę pytać o dostępność	
Wyposażenie standardowe	<ul style="list-style-type: none"> - Immobiliser - Centralny zamek z pilotem - Regulacja kierownicy (pochylenia oraz wysokości) 	<ul style="list-style-type: none"> - Poziomowanie świateł - Lampy przeciwmgielne (przód/tył) - Światła jazdy dziennej - Koło zapasowe - Uchwyt na kubki (Kierowca/Pasażer) - Osłony przeciwsłoneczne (Kierowca/Pasażer)
Wyposażenie dodatkowe	Klimatyzacja Radio 2 DIN z GPS	
Silnik	ISUZU RZ4EE6C Diesel, 4 cylindry 16 zaworów, common-rail z wtryskiem bezpośrednim, intercooler z turbosprężarką o zmiennej geometrii. Pojemność: 1898 cm ³ Moc: 90 kW (123 KM) @ 3.200 rpm Moment obrotowy: 320 Nm @ 1.500-2.700 rpm Poziom emisji spalin: EURO 6b-1 (715/2007*2017/1347Y) System oczyszczania spalin: EGR - LNT - DPD	
Zbiornik paliwa	Diesel	57 ł
Systemy bezpieczeństwa	ABS z BAS (Asystent układu hamulcowego) ESC – Elektroniczna stabilizacja toru jazdy z ASR SRS poduszka powietrzna kierowcy	
Skrzynia biegów	ISUZU MVC6W: 4.942 - 2.686 - 1.527 - 1.000 - 0.796 - 0.634 Bieg wsteczny: 4.597 Przełożenie: 4.777 (43/9) <hr/> ISUZU MYY6E: 5.979 - 3.434 - 2.040 - 1.379 - 1.000 - 0.759 Bieg wsteczny: 5.701 Przełożenie: 4.300 (43/10)	
Typ skrzyni biegów	Manualna - MVC6W	Automatyczna NEES II - MYY6E
Wymiary ramy	Szerokość: 50 mm, Wysokość: 180 mm, Grubość: 4 mm	
Ilość miejsc	3	
Opony	205/75 R16C tylne koła pojedyncze	
Hamulce	System hydrauliczny ze wspomaganiem podciśnieniowym. Przód: Tarcze wentylowane. Tył: Bębny. Spełniający normy CEE z ABS, dwuobwodowy, niezależny dla każdej osi Hamulec ręczny mechaniczny na wale napędowym za skrzynią biegów	
Rozmiar hamulców	Przód: ϕ 265 x 35 mm	Tył: ϕ 290 x 75 mm
Zawieszenie	Przód: niezależne zawieszenie sprężynowe z podwójnym wahaczem. Tył: pół eliptyczne resory ze stali stopowej.	
Oś tylna	ϕ 220 mm LIGHT DUTY	
Układ elektryczny	12V, rozrusznik 90A, Manualna skrzynia biegów: 1 akumulator 70Ah Automatyczna skrzynia biegów: 2 akumulatory 70 Ah	

Wymiary (mm)



MODEL		M21 ADAPTOR S	E	F	H	H Koło 16"
F	Rozstaw osi		2500	2760	3360	3360
WYMIARY POJAZDU BEZ ZABUDOWY						
OAL	Długość całkowita		4780	5295	6015	
FOH	Zwis przedni		1100			
ROH	Zwis tylny		1180	1435	1555	
Lac	Szerokość ramy		700			
EH	Wysokość ramy (bez obciążenia)		705			715
HH	Prześwit minimalny		160			180
OW	Szerokość kabiny ⁽³⁾		1815			
OH	Wysokość podwozia z kabiną (bez obciążenia)		2125	2135		
BW	Szerokość podwozia		1860			
AW	Rozstaw kół przednich		1400			
CW	Rozstaw kół tylnych		1425			
WYMIARY POJAZDU Z ZABUDOWĄ						
CA	C/L Długość od osi przedniej do początku zabudowy		650			
12,1	Maksymalny zwis tylny		1465	1720	1790	
W (2)	Minimalna długość zabudowy		3030	3545	4265	
W (2)	Maksymalna długość zabudowy ⁽²⁾		3315	3830	4500	
W (1)	Maksymalna długość zabudowy ⁽¹⁾		3450	3900	4890	
5,1	Maksymalna długość pojazdu z zabudową C.O.C. ⁽²⁾		5065	5580	6250	
6,1	Maksymalna szerokość pojazdu z zabudową ⁽⁴⁾		2275			
7,1	Maksymalna wysokość pojazdu z zabudową		4000			
Dia	Średnica zawracania (m) ⁽⁶⁾		9,2	10	11,9	
Lmc	Maksymalna długość pojazdu z zabudową ⁽¹⁾		5200	5650	6640	
Lamc	Maksymalna szerokość zabudowy		2275			
WAGI POJAZDU BEZ ZABUDOWY						
16,1	Dopuszczalna masa całkowita (DMC)		3500			
16,4	Dopuszczalna masa całkowita zestawu (drogowego) (GCW)		7000			
14	Masa pojazdu gotowego do drogi ⁽⁵⁾		1865	1875	1905	1955
CT	Ładowność		1635	1625	1595	1545
14,1	Masa na osiach (przód/tył)		1375/490	1347/528	1361/544	1385/570
WAGI POJAZDU Z ZABUDOWĄ						
15	Min. masa pojazdu z zabudową (wraz z kierowcą)		2065	2120	2195	2225
15,1	Min. nacisk na oś (przód/tył)		1280/785	1315/805	1355/840	1370/855
16,2	Max. nacisk na oś (przód/tył)		1900/2200			2100/2435
18,3	Max. masa przyczepy z hamulcem		3500			
18,4	Max. masa przyczepy bez hamulca		750			
19	Max. obciążenie haka holowniczego		140			

- Długość zabudowy w odniesieniu do równomiernie załadowanego pojazdu z maksymalnym obciążeniem na osie (wymiary te mogą ulec zmianie w zależności od modyfikacji podwozia, prosimy o kontakt z biurem technicznym).
- Długość zabudowy w odniesieniu do równomiernie załadowanego pojazdu z maksymalnym obciążeniem na osie (wymiary zadeklarowane w C.O.C. bez modyfikacji podwozia).
- Z wyłączeniem kierunkowskazów i lusterek wstecznych zewnętrznych.
- Szerokość ze średniej długości ramieniem lusterka wstecznego 1945 / 2120; opcjonalnie z krótszym ramieniem: 1815/1945 – bądź dłuższym: 2120/2275
- Masa własna pojazdu uwzględnia również koło zapasowe, pełen zbiornik paliwa, uśrednioną wagę kierowcy (75 kg). Opcjonalnie skrzynia NEES II zwiększająca masę własną.
- Średnica zawracania od krawężnika do krawężnika

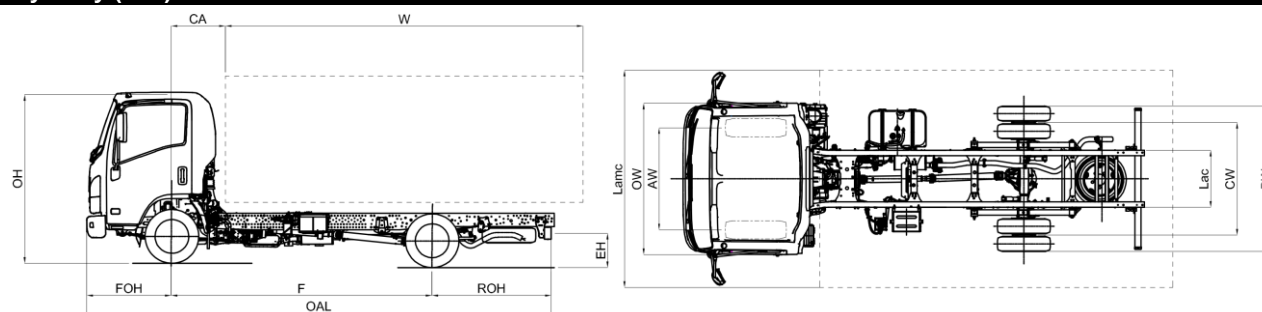
Uwaga: Podane zostały przykładowe wymiary oraz wagi. Za dopełnienie wymagań prawnych odpowiedzialne pozostają firmy zabudowujące pojazd. Isuzu nie ponosi odpowiedzialności za jakiegokolwiek informacje które zawierają niezgodne dane opisy lub ilustracje.

ADAPTOR S

Rozstawy osi (mm) E 2500 - F 2760 - H 3350

Wariant	Zautomatyzowana skrzynia biegów NEES II z konwerterem momentu obrotowego (dostępna tylko dla rozstawu osi F/H) *Proszę pytać o dostępność	
Wyposażenie standardowe	<ul style="list-style-type: none"> - EGR - DPD - LNT - Elektrycznie sterowane szyby - Sygnalizacja biegu wstecznego - Amortyzacja fotela kierowcy - Radio z USB 	
	<ul style="list-style-type: none"> - Immobiliser - Centralny zamek z pilotem - Regulacja kierownicy (pochylenia oraz wysokości) - Koło zapasowe 	<ul style="list-style-type: none"> - Poziomowanie świateł - Lampy przeciwmgielne (przód/tył) - Światła jazdy dziennej - Uchwyt na kubki (Kierowca/Pasażer) - Osłony przeciwsłoneczne (Kierowca/Pasażer)
Wyposażenie dodatkowe	Klimatyzacja	
Silnik	ISUZU RZ4EE6C Diesel, 4 cylindry 16 zaworów, common-rail z wtryskiem bezpośrednim, intercooler z turbosprężarką o zmiennej geometrii. Pojemność: 1898 cm ³ Moc: 90 kW (123 KM) @ 3.200 rpm Moment obrotowy: 320 Nm @ 1.500-2.700 rpm Poziom emisji spalin: EURO 6b-1 (715/2007*2017/1347Y) System oczyszczania spalin: EGR - LNT - DPD	
Zbiornik paliwa	Diesel	70 l
Systemy bezpieczeństwa	ABS z BAS (Asystent układu hamulcowego) ESC – Elektroniczna stabilizacja toru jazdy z ASR SRS poduszka powietrzna kierowcy	
Skrzynia biegów	<p>ISUZU MVC6W: 4.942 - 2.686 - 1.527 - 1.000 - 0.796 - 0.634 Bieg wsteczny: 4.597 Przełożenie: 4.555 (41/9) za wyjątkiem H Koło 16" Przełożenie: 4.777 (43/9) H Koło 16"</p> <p>ISUZU MYY6E: 5.979 - 3.434 - 2.040 - 1.379 - 1.000 - 0.759 Bieg wsteczny: 5.701 Przełożenie: 4.100 (41/10) za wyjątkiem H Koło 16" Przełożenie: 4.300 (43/10) H Koło 16"</p>	
Typ skrzyni biegów	Manualna - MVC6W	Automatyczna NEES II - MYY6E
Wymiary ramy	Szerokość: 50 mm, Wysokość: 180 mm, Grubość: 4 mm	
Ilość miejsc	3	
Opony	205/70 R15C Tylne koła podwójne	205/75 R16C (H Koło 16") Tylne koła podwójne
Hamulce	System hydrauliczny ze wspomaganie podciśnieniowym. Przód: Tarcze wentylowane. Tył: bębny. Spełniający normy CEE z ABS, dwuobwodowy, niezależny dla każdej osi Hamulec ręczny mechaniczny na wale napędowym za skrzynią biegów	
Rozmiar hamulców	Przód: ϕ 265 x 35 mm Przód: ϕ 293 x 40 mm (H Koło 16")	Tył: ϕ 275 x 30 mm
Zawieszenie	Przód: niezależne zawieszenie sprężynowe z podwójnym wahaczem. Tył: pół eliptyczne resory ze stali stopowej.	
Oś tylna	ϕ 220 mm LIGHT DUTY	
Układ elektryczny	12V, rozrusznik 90A, Manualna skrzynia biegów: 1 akumulator 70Ah Automatyczna skrzynia biegów: 2 akumulatory 70 Ah	

Wymiary (mm)



MODEL		M21 SPRING	E	F	H
F	Rozstaw osi		2480	2750	3350
WYMIARY POJAZDU BEZ ZABUDOWY					
OAL	Długość całkowita		4780	5295	6015
FOH	Zwis przedni			1110	
ROH	Zwis tylny		1190	1435	1555
Lac	Szerokość ramy			700	
EH	Wysokość ramy (bez obciążenia)		730		720
HH	Prześwit minimalny			190	
OW	Szerokość kabiny ⁽³⁾			1815	
OH	Wysokość podwozia z kabiną (bez obciążenia)		2150		2160
BW	Szerokość podwozia			1860	
AW	Rozstaw kół przednich			1475	
CW	Rozstaw kół tylnych			1425	
WYMIARY POJAZDU Z ZABUDOWĄ					
CA	C/L Długość od osi przedniej do początku zabudowy			650	
12,1	Maksymalny zwis tylny		1475	1720	1790
W (2)	Minimalna długość zabudowy		3020	3535	4255
W (2)	Maksymalna długość zabudowy ⁽²⁾		3305	3820	4490
W (1)	Maksymalna długość zabudowy ⁽¹⁾		3430	3900	4870
5,1	Maksymalna długość pojazdu z zabudową C.O.C. ⁽²⁾		5065	5580	6250
6,1	Maksymalna szerokość pojazdu z zabudową ⁽⁴⁾			2275	
7,1	Maksymalna wysokość pojazdu z zabudową			4000	
Dia	Średnica zawracania (m) ⁽⁶⁾		10,3	11,3	13,5
Lmc	Maksymalna długość pojazdu z zabudową ⁽¹⁾		5190	5660	6630
Lamc	Maksymalna szerokość zabudowy			2275	
WAGI POJAZDU BEZ ZABUDOWY					
16,1	Dopuszczalna masa całkowita (DMC)			3500	
16,4	Dopuszczalna masa całkowita zestawu (drogowego) (GCW)			7000	
14	Masa pojazdu gotowego do drogi ⁽⁵⁾		1945	1955	1995
CT	Ładowność		1555	1545	1505
14,1	Masa na osiach (przód/tył)		1435/510	1399/556	1420/575
WAGI POJAZDU Z ZABUDOWĄ					
15	Min. masa pojazdu z zabudową (wraz z kierowcą)		2125	2180	2255
15,1	Min. nacisk na oś (przód/tył)		1310/815	1345/835	1390/865
16,2	Max. nacisk na oś (przód/tył)			2100/2435	
18,3	Max. masa przyczepy z hamulcem			3500	
18,4	Max. masa przyczepy bez hamulca			750	
19	Max. obciążenie haka holowniczego			140	

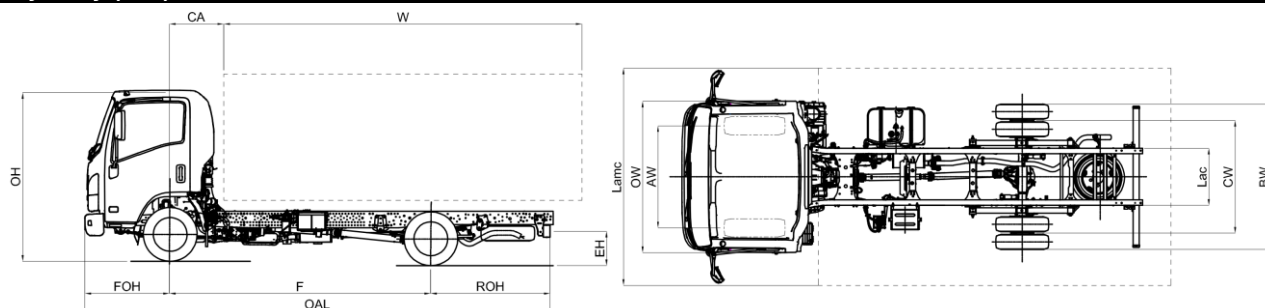
- Długość zabudowy w odniesieniu do równomiernie załadowanego pojazdu z maksymalnym obciążeniem na osie (wymiary te mogą ulec zmianie w zależności od modyfikacji podwozia, prosimy o kontakt z biurem technicznym).
- Długość zabudowy w odniesieniu do równomiernie załadowanego pojazdu z maksymalnym obciążeniem na osie (wymiary zadeklarowane w C.O.C. bez modyfikacji podwozia).
- Z wyłączeniem kierunkowskazaów I lusterek wstecznych zewnętrznych.
- Szerokość ze średniej długości ramieniem lusterka wstecznego 1945 / 2120; opcjonalnie z krótszym ramieniem: 1815/1945 – bądź dłuższym: 2120/2275
- Masa własna pojazdu uwzględnia również koło zapasowe, pełen zbiornik paliwa, uśrednioną wagę kierowcy (75 kg). Opcjonalnie skrzynia NEES II zwiększająca masę własną.
- Średnica zawracania od krawężnika do krawężnika

Uwaga: Podane zostały przykładowe wymiary oraz wagi. Za dopełnienie wymagań prawnych odpowiedzialne pozostają firmy zabudowujące pojazd. Isuzu nie ponosi odpowiedzialności za jakiegokolwiek informacje które zawierają niezgodne dane opisy lub ilustracje.

Rozstawy osi (mm) E 2480 - F 2750 - H 3350

Wariant	Zautomatyzowana skrzynia biegów NEES II z konwerterem momentu obrotowego (dostępna tylko dla rozstawu osi F/H) *Proszę pytać o dostępność	
Wyposażenie standardowe	<ul style="list-style-type: none"> - Immobiliser - Centralny zamek z pilotem - Regulacja kierownicy (pochylenia oraz wysokości) 	<ul style="list-style-type: none"> - Poziomowanie świateł - Lampy przeciwmgielne (przód/tył) - Światła jazdy dziennej - Koło zapasowe - Uchwyt na kubki (Kierowca/Pasażer) - Osłony przeciwsłoneczne (Kierowca/Pasażer)
Wyposażenie dodatkowe	Klimatyzacja	
Silnik	ISUZU RZ4EE6C Diesel, 4 cylindry 16 zaworów, common-rail z wtryskiem bezpośrednim, intercooler z turbosprężarką o zmiennej geometrii. Pojemność: 1898 cm ³ Moc: 90 kW (123 KM) @ 3.200 rpm Moment obrotowy: 320 Nm @ 1.500-2.700 rpm Poziom emisji spalin: EURO 6b-1 (715/2007*2017/1347Y) System oczyszczania spalin: EGR - LNT - DPD	
Zbiornik paliwa	Diesel	70 ł
Systemy bezpieczeństwa	ABS z BAS (Asystent układu hamulcowego) ESC – Elektroniczna stabilizacja toru jazdy z ASR SRS poduszka powietrzna kierowcy	
Skrzynia biegów	ISUZU MVC6W: 4.942 - 2.686 - 1.527 - 1.000 - 0.796 - 0.634 Bieg wsteczny: 4.597 Przełożenie: 4.777 (43/9)	ISUZU MYY6E: 5.979 - 3.434 - 2.040 - 1.379 - 1.000 - 0.759 Bieg wsteczny: 5.701 Przełożenie: 4.300 (43/10)
Typ skrzyni biegów	Manualna - MVC6W	Automatyczna NEES II - MYY6E
Wymiary ramy	Szerokość: 65 mm, Wysokość: 180 mm, Grubość: 4 mm	
Ilość miejsc	3	
Opony	205/75 R16C tylne koła podwójne	
Hamulce	System hydrauliczny ze wspomaganiem podciśnieniowym. Przód: Tarcze wentylowane. Tył: Tarcze wentylowane. Spełniający normy CEE z ABS, dwuobwodowy, niezależny dla każdej osi Hamulec ręczny mechaniczny na wale napędowym za skrzynią biegów	
Rozmiar hamulców	Przód: \varnothing 293 x 40 mm	Tył: \varnothing 275 x 30 mm
Zawieszenie	Przód: oś sztywna z półeliptycznymi resorami ze stali stopowej Tył: pół eliptyczne resory ze stali stopowej.	
Oś tylna	\varnothing 220 mm LIGHT DUTY	
Układ elektryczny	12V, rozrusznik 90A, Manualna skrzynia biegów: 1 akumulator 70Ah Automatyczna skrzynia biegów: 2 akumulatory 70 Ah	

Wymiary (mm)



MODEL		M21 HEAVY	E
F	Rozstaw osi		2480
WYMIARY POJAZDU BEZ ZABUDOWY			
OAL	Długość całkowita		4780
FOH	Zwis przedni		1110
ROH	Zwis tylny		1190
Lac	Szerokość ramy		700
EH	Wysokość ramy (bez obciążenia)		730
HH	Prześwit minimalny		190
OW	Szerokość kabiny ⁽³⁾		1815
OH	Wysokość podwozia z kabiną (bez obciążenia)		2150
BW	Szerokość podwozia		1860
AW	Rozstaw kół przednich		1475
CW	Rozstaw kół tylnych		1425
WYMIARY POJAZDU Z ZABUDOWĄ			
CA	C/L Długość od osi przedniej do początku zabudowy		650
12,1	Maksymalny zwis tylny		1475
W (2)	Minimalna długość zabudowy		3020
W (2)	Maksymalna długość zabudowy ⁽²⁾		3305
W (1)	Maksymalna długość zabudowy ⁽¹⁾		3430
5,1	Maksymalna długość pojazdu z zabudową C.O.C. ⁽²⁾		5065
6,1	Maksymalna szerokość pojazdu z zabudową ⁽⁴⁾		2275
7,1	Maksymalna wysokość pojazdu z zabudową		4000
Dia	Średnica zawracania (m) ⁽⁶⁾		10,3
Lmc	Maksymalna długość pojazdu z zabudową ⁽¹⁾		5190
Lamc	Maksymalna szerokość zabudowy		2275
WAGI POJAZDU BEZ ZABUDOWY			
16,1	Dopuszczalna masa całkowita (DMC)		3500
16,4	Dopuszczalna masa całkowita zestawu (drogowego) (GCW)		7000
14	Masa pojazdu gotowego do drogi ⁽⁵⁾		1980
CT	Ładowność		1520
14,1	Masa na osiach (przód/tył)		1436/544
WAGI POJAZDU Z ZABUDOWĄ			
15	Min. masa pojazdu z zabudową (wraz z kierowcą)		2125
15,1	Min. nacisk na oś (przód/tył)		1310/815
16,2	Max. nacisk na oś (przód/tył)		2100/2435
18,3	Max. masa przyczepy z hamulcem		3500
18,4	Max. masa przyczepy bez hamulca		750
19	Max. obciążenie haka holowniczego		140

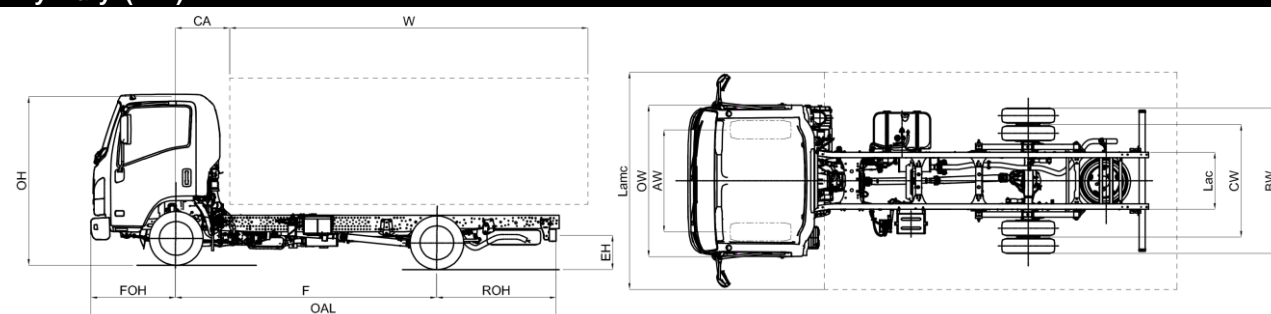
- Długość zabudowy w odniesieniu do równomiernie załadowanego pojazdu z maksymalnym obciążeniem na osie (wymiary te mogą ulec zmianie w zależności od modyfikacji podwozia, prosimy o kontakt z biurem technicznym).
- Długość zabudowy w odniesieniu do równomiernie załadowanego pojazdu z maksymalnym obciążeniem na osie (wymiary zadeklarowane w C.O.C. bez modyfikacji podwozia).
- Z wyłączeniem kierunkowskazów i lusterek wstecznych zewnętrznych.
- Szerokość ze średniej długości ramieniem lusterka wstecznego 1945 / 2120; opcjonalnie z krótszym ramieniem: 1815/1945 – bądź dłuższym: 2120/2275
- Masa własna pojazdu uwzględnia również koło zapasowe, pełen zbiornik paliwa, uśrednioną wagę kierowcy (75 kg). Opcjonalnie skrzynia NEES II zwiększająca masę własną.
- Średnica zawracania od krawężnika do krawężnika

Uwaga: Podane zostały przykładowe wymiary oraz wagi. Za dopełnienie wymagań prawnych odpowiedzialne pozostają firmy zabudowujące pojazd. Isuzu nie ponosi odpowiedzialności za jakiegokolwiek informacje które zawierają niezgodne dane opisy lub ilustracje.

Rozstaw osi (mm) E 2480

Wariant	Zautomatyzowana skrzynia biegów NEES II z konwerterem momentu obr. Kierownica po prawej stronie* <small>*proszę pytać o dostępność</small>	
Wyposażenie standardowe	<ul style="list-style-type: none"> - Immobiliser - Centralny zamek z pilotem - Regulacja kierownicy (pochylenia oraz wysokości) 	<ul style="list-style-type: none"> - Poziomowanie świateł - Lampy przeciwmgielne (przód/tył) - Światła jazdy dziennej - Koło zapasowe - Uchwyt na kubki (Kierowca/Pasażer) - Osłony przeciwsłoneczne (Kierowca/Pasażer)
Wyposażenie dodatkowe	Klimatyzacja	
Silnik	ISUZU RZ4EE6C Diesel, 4 cylindry 16 zaworów, common-rail z wtryskiem bezpośrednim, intercooler z turbosprężarką o zmiennej geometrii. Pojemność: 1898 cm ³ Moc: 90 kW (123 KM) @ 3.200 rpm Moment obrotowy: 320 Nm @ 1.500-2.700 rpm Poziom emisji spalin: EURO 6b-1 (715/2007*2017/1347Y) System oczyszczania spalin: EGR - LNT - DPD	
Zbiornik paliwa	Diesel	57 ł
Systemy bezpieczeństwa	ABS z BAS (Asystent układu hamulcowego) ESC – Elektroniczna stabilizacja toru jazdy z ASR SRS poduszka powietrzna kierowcy	
Skrzynia biegów	ISUZU MVC6W: 4.942 - 2.686 - 1.527 - 1.000 - 0.796 - 0.634 Bieg wsteczny: 4.597 Przełożenie: 4.777 (43/9)	ISUZU MYY6E: 5.979 - 3.434 - 2.040 - 1.379 - 1.000 - 0.759 Bieg wsteczny: 5.701 Przełożenie: 4.300 (43/10)
Typ skrzyni biegów	Manualna - MVC6W	Automatyczna NEES II - MYY6E
Wymiary ramy	Szerokość: 65 mm, Wysokość: 180 mm, Grubość: 4 mm	
Ilość miejsc	3	
Opony	205/75 R16C tylne koła podwójne	
Hamulce	System hydrauliczny ze wspomaganie podciśnieniowym. Przód: Tarcze wentylowane. Tył: Tarcze wentylowane. Spełniający normy CEE z ABS, dwuobwodowy, niezależny dla każdej osi Hamulec ręczny mechaniczny na wale napędowym za skrzynią biegów	
Rozmiar hamulców	Przód: ϕ 293 x 40 mm	Tył: ϕ 275 x 30 mm
Zawieszenie	Przód: oś sztywna z półeliptycznymi resorami ze stali stopowej Tył: pół eliptyczne resory ze stali stopowej.	
Oś tylna	ϕ 292 mm HEAVY DUTY	
Układ elektryczny	12V, rozrusznik 90A, Manualna skrzynia biegów: 1 akumulator 70Ah Automatyczna skrzynia biegów: 2 akumulatory 70 Ah	

Wymiary (mm)



MODEL		M21 GROUND	E	F	H
F	Rozstaw osi		2480	2750	3350
WYMIARY POJAZDU BEZ ZABUDOWY					
OAL	Długość całkowita		4780	5295	6015
FOH	Zwis przedni			1110	
ROH	Zwis tylny		1190	1435	1555
Lac	Szerokość ramy			700	
EH	Wysokość ramy (bez obciążenia)		720		710
HH	Prześwit minimalny			185	
OW	Szerokość kabiny ⁽³⁾			1815	
OH	Wysokość podwozia z kabiną (bez obciążenia)		2140		2150
BW	Szerokość podwozia			1855	
AW	Rozstaw kół przednich			1475	
CW	Rozstaw kół tylnych			1425	
WYMIARY POJAZDU Z ZABUDOWĄ					
CA	C/L Długość od osi przedniej do początku zabudowy			650	
12,1	Maksymalny zwis tylny		1475	1720	1790
W (2)	Minimalna długość zabudowy		3020	3535	4255
W (2)	Maksymalna długość zabudowy ⁽²⁾		3305	3820	4490
W (1)	Maksymalna długość zabudowy ⁽¹⁾		3430	3900	4870
5,1	Maksymalna długość pojazdu z zabudową C.O.C. ⁽²⁾		5065	5580	6250
6,1	Maksymalna szerokość pojazdu z zabudową ⁽⁴⁾			2275	
7,1	Maksymalna wysokość pojazdu z zabudową			4000	
Dia	Średnica zawracania (m) ⁽⁶⁾		10,3	11,3	13,5
Lmc	Maksymalna długość pojazdu z zabudową ⁽¹⁾		5190	5660	6630
Lamc	Maksymalna szerokość zabudowy			2275	
WAGI POJAZDU BEZ ZABUDOWY					
16,1	Dopuszczalna masa całkowita (DMC)			3500	
16,4	Dopuszczalna masa całkowita zestawu (drogowego) (GCW)			7000	
14	Masa pojazdu gotowego do drogi ⁽⁵⁾		1855	1875	1905
CT	Ładowność		1645	1625	1595
14,1	Masa na osiach (przód/tył)		1375/480	1371/504	1382/523
WAGI POJAZDU Z ZABUDOWĄ					
15	Min. masa pojazdu z zabudową (wraz z kierowcą)		2120	2175	2250
15,1	Min. nacisk na oś (przód/tył)		1310/810	1345/830	1390/860
16,2	Max. nacisk na oś (przód/tył)			1900/2200	
18,3	Max. masa przyczepy z hamulcem			3500	
18,4	Max. masa przyczepy bez hamulca			750	
19	Max. obciążenie haka holowniczego			140	

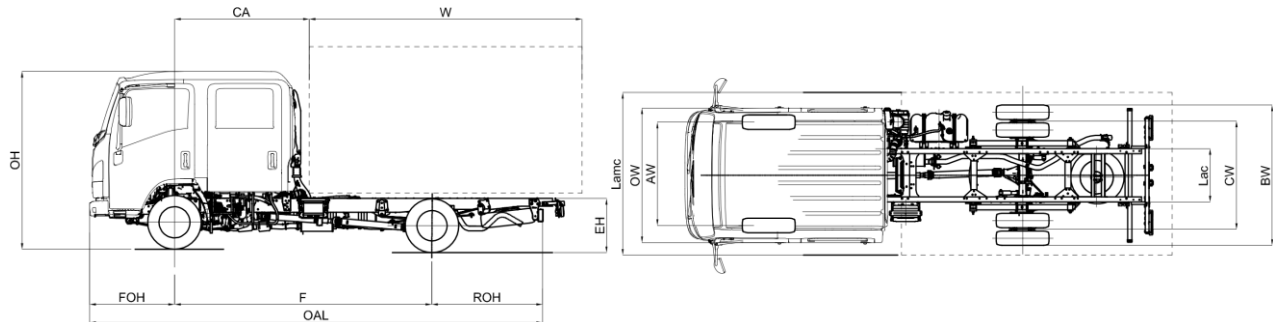
- Długość zabudowy w odniesieniu do równomiernie załadowanego pojazdu z maksymalnym obciążeniem na osie (wymiary te mogą ulec zmianie w zależności od modyfikacji podwozia, prosimy o kontakt z biurem technicznym).
- Długość zabudowy w odniesieniu do równomiernie załadowanego pojazdu z maksymalnym obciążeniem na osie (wymiary zadeklarowane w C.O.C. bez modyfikacji podwozia).
- Z wyłączeniem kierunkowskazów I lusterek wstecznych zewnętrznych.
- Szerokość ze średniej długości ramieniem lusterka wstecznego 1945 / 2120; opcjonalnie z krótszym ramieniem: 1815/1945 – bądź dłuższym: 2120/2275
- Masa własna pojazdu uwzględnia również koło zapasowe, pełen zbiornik paliwa, uśrednioną wagę kierowcy (75 kg). Opcjonalnie skrzynia NEES II zwiększająca masę własną.
- Średnica zawracania od krawężnika do krawężnika

Uwaga: Podane zostały przykładowe wymiary oraz wagi. Za dopełnienie wymagań prawnych odpowiedzialne pozostają firmy zabudowujące pojazd. Isuzu nie ponosi odpowiedzialności za jakiegokolwiek informacje które zawierają niezgodne dane opisy lub ilustracje.

Rozstawy osi (mm) E 2480 - F 2750 - H 3350

Wariant	
Wyposażenie standardowe	<ul style="list-style-type: none"> - EGR - DPD - LNT - Elektrycznie sterowane szyby - Sygnalizacja biegu wstecznego - Amortyzacja fotela kierowcy - Immobiliser - Centralny zamek z pilotem - Regulacja kierownicy (pochylenia oraz wysokości) - Poziomowanie świateł - Lampy przeciwmgielne (przód/tył) - Światła jazdy dziennej - Osłona przeciwsłoneczna kierowcy
Wyposażenie dodatkowe	Klimatyzacja
Silnik	<p>ISUZU RZ4EE6C Diesel, 4 cylindry 16 zaworów, common-rail z wtryskiem bezpośrednim, intercooler z turbosprężarką o zmiennej geometrii.</p> <p>Pojemność: 1898 cm³</p> <p>Moc: 90 kW (123 KM) @ 3.200 rpm</p> <p>Moment obrotowy: 320 Nm @ 1.500-2.700 rpm</p> <p>Poziom emisji spalin: EURO 6b-1 (715/2007*2017/1347Y)</p> <p>System oczyszczania spalin: EGR - LNT - DPD</p>
Zbiornik paliwa	Diesel 57 ł
Systemy bezpieczeństwa	<p>ABS z BAS (Asystent układu hamulcowego)</p> <p>ESC – Elektroniczna stabilizacja toru jazdy z ASR</p>
Skrzynia biegów	<p>ISUZU MVC6W: 4.942 - 2.686 - 1.527 - 1.000 - 0.796 - 0.634</p> <p>Bieg wsteczny: 4.597</p> <p>Przełożenie: 4.777 (43/9)</p>
Typ skrzyni biegów	Manualna- MVC6W
Wymiary ramy	Szerokość: 65 mm, Wysokość: 180 mm, Grubość: 4 mm
Ilość miejsc	3
Opony	195/75 R16C tylne koła podwójne
Hamulce	System hydrauliczny ze wspomaganiem podciśnieniowym. Przód: Tarcze wentylowane. Tył: Tarcze wentylowane. Spełniający normy CEE z ABS, dwuobwodowy, niezależny dla każdej osi Hamulec ręczny mechaniczny na wale napędowym za skrzynią biegów
Rozmiar hamulców	Przód: ϕ 293 x 40 mm Tył: ϕ 275 x 30 mm
Zawieszenie	Przód: oś sztywna z półeliptycznymi resorami ze stali stopowej Tył: pół eliptyczne resory ze stali stopowej.
Oś tylna	ϕ 220 mm LIGHT DUTY
Układ elektryczny	12V, rozrusznik 90A, Manualna skrzynia biegów: 1 akumulator 70Ah

Wymiary (mm)



MODEL		M21 DOUBLE CAB	H
F	Rozstaw osi		3350
WYMIARY POJAZDU BEZ ZABUDOWY			
OAL	Długość całkowita		6015
FOH	Zwis przedni		1110
ROH	Zwis tylny		1555
Lac	Szerokość ramy		700
EH	Wysokość ramy (bez obciążenia)		715
HH	Prześwit minimalny		190
OW	Szerokość kabiny ⁽³⁾		1815
OH	Wysokość podwozia z kabiną (bez obciążenia)		2225
BW	Szerokość podwozia		1860
AW	Rozstaw kół przednich		1475
CW	Rozstaw kół tylnych		1425
WYMIARY POJAZDU Z ZABUDOWĄ			
CA	C/L Długość od osi przedniej do początku zabudowy		1700
12,1	Maksymalny zwis tylny		1790
W (2)	Minimalna długość zabudowy		3205
W (2)	Maksymalna długość zabudowy ⁽²⁾		3440
W (1)	Maksymalna długość zabudowy ⁽¹⁾		3828
5,1	Maksymalna długość pojazdu z zabudową C.O.C. ⁽²⁾		6250
6,1	Maksymalna szerokość pojazdu z zabudową ⁽⁴⁾		2275
7,1	Maksymalna wysokość pojazdu z zabudową		4000
Dia	Średnica zawracania (m) ⁽⁶⁾		13,5
Lmc	Maksymalna długość pojazdu z zabudową ⁽¹⁾		6638
Lamc	Maksymalna szerokość zabudowy		2275
WAGI POJAZDU BEZ ZABUDOWY			
16,1	Dopuszczalna masa całkowita (DMC)		3500
16,4	Dopuszczalna masa całkowita zestawu (drogowego) (GCW)		7000
14	Masa pojazdu gotowego do drogi ⁽⁵⁾		2238
CT	Ładowność		1262
14,1	Masa na osiach (przód/tył)		1528/710
WAGI POJAZDU Z ZABUDOWĄ			
15	Min. masa pojazdu z zabudową (wraz z kierowcą)		2395
15,1	Min. nacisk na oś (przód/tył)		1465/930
16,2	Max. nacisk na oś (przód/tył)		2100/2435
18,3	Max. masa przyczepy z hamulcem		3500
18,4	Max. masa przyczepy bez hamulca		750
19	Max. obciążenie haka holowniczego		140

- Długość zabudowy w odniesieniu do równomiernie załadowanego pojazdu z maksymalnym obciążeniem na osie (wymiary te mogą ulec zmianie w zależności od modyfikacji podwozia, prosimy o kontakt z biurem technicznym).
- Długość zabudowy w odniesieniu do równomiernie załadowanego pojazdu z maksymalnym obciążeniem na osie (wymiary zadeklarowane w C.O.C. bez modyfikacji podwozia).
- Z wyłączeniem kierunkowskazów I lusterek wstecznych zewnętrznych.
- Szerokość ze średniej długości ramienia lusterka wstecznego 1945 / 2120; opcjonalnie z krótszym ramieniem: 1815/1945 – bądź dłuższym: 2120/2275
- Masa własna pojazdu uwzględnia również koło zapasowe, pełen zbiornik paliwa, uśrednioną wagę kierowcy (75 kg). Opcjonalnie skrzynia NEES II zwiększająca masę własną.
- Średnica zawracania od krawężnika do krawężnika

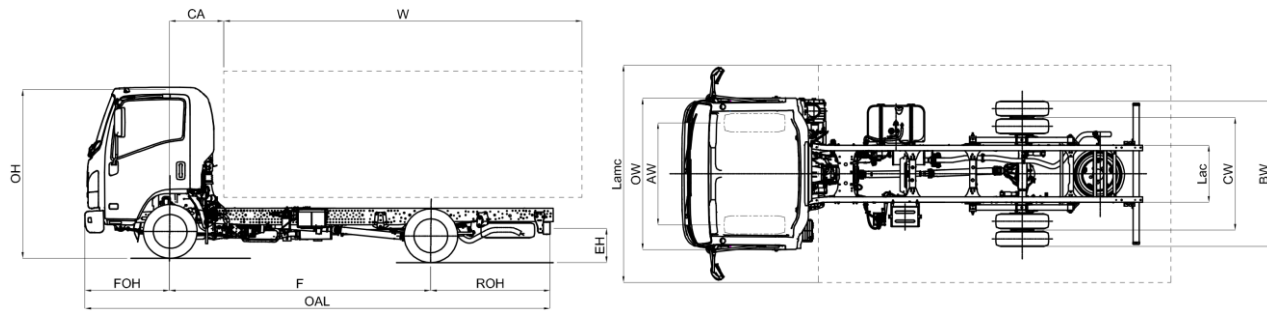
Uwaga: Podane zostały przykładowe wymiary oraz wagi. Za dopełnienie wymagań prawnych odpowiedzialne pozostają firmy zabudowujące pojazd. Isuzu nie ponosi odpowiedzialności za jakiegokolwiek informacje które zawierają niezgodne dane opisy lub ilustracje.

Podwójna Kabina

Rozstaw osi (mm) H 3350

Wariant	Zautomatyzowana skrzynia biegów NEES II z konwerterem momentu obr. *Proszę pytać o dostępność												
Wyposażenie standardowe	<ul style="list-style-type: none"> - EGR - DPD - LNT - Elektrycznie sterowane szyby - Sygnalizacja biegu wstecznego - Amortyzacja fotela kierowcy - Radio z USB - Immobiliser - Centralny zamek z pilotem - Regulacja kierownicy (pochylenia oraz wysokości) - Poziomowanie świateł - Lampy przeciwmgielne (przód/tył) - Światła jazdy dziennej - Koło zapasowe - Uchwyt na kubki (Kierowca/Pasażer) - Osłony przeciwsłoneczne (Kierowca/Pasażer) 												
Wyposażenie dodatkowe	Klimatyzacja												
Silnik	ISUZU RZ4EE6C Diesel, 4 cylindry 16 zaworów, common-rail z wtryskiem bezpośrednim, intercooler z turbosprężarką o zmiennej geometrii. Pojemność: 1898 cm ³ Moc: 90 kW (123 KM) @ 3.200 rpm Moment obrotowy: 320 Nm @ 1.500-2.700 rpm Poziom emisji spalin: EURO 6b-1 (715/2007*2017/1347Y) System oczyszczania spalin: EGR - LNT - DPD												
Zbiornik paliwa	Diesel 70 ł												
Systemy bezpieczeństwa	ABS z BAS (Asystent układu hamulcowego) ESC – Elektroniczna stabilizacja toru jazdy z ASR SRS poduszka powietrzna kierowcy												
Skrzynia biegów	<table border="0"> <tr> <td>ISUZU MVC6W:</td> <td>4.942 - 2.686 - 1.527 - 1.000 - 0.796 - 0.634</td> </tr> <tr> <td>Bieg wsteczny:</td> <td>4.597</td> </tr> <tr> <td>Przełożenie:</td> <td>4.777 (43/9)</td> </tr> <tr> <td>ISUZU MYY6E:</td> <td>5.979 - 3.434 - 2.040 - 1.379 - 1.000 - 0.759</td> </tr> <tr> <td>Bieg wsteczny:</td> <td>5.701</td> </tr> <tr> <td>Przełożenie:</td> <td>4.300 (43/10)</td> </tr> </table>	ISUZU MVC6W:	4.942 - 2.686 - 1.527 - 1.000 - 0.796 - 0.634	Bieg wsteczny:	4.597	Przełożenie:	4.777 (43/9)	ISUZU MYY6E:	5.979 - 3.434 - 2.040 - 1.379 - 1.000 - 0.759	Bieg wsteczny:	5.701	Przełożenie:	4.300 (43/10)
ISUZU MVC6W:	4.942 - 2.686 - 1.527 - 1.000 - 0.796 - 0.634												
Bieg wsteczny:	4.597												
Przełożenie:	4.777 (43/9)												
ISUZU MYY6E:	5.979 - 3.434 - 2.040 - 1.379 - 1.000 - 0.759												
Bieg wsteczny:	5.701												
Przełożenie:	4.300 (43/10)												
Typ skrzyni biegów	Manualna - MVC6W Automatyczna NEES II - MYY6E												
Wymiary ramy	Szerokość: 65 mm, Wysokość: 180 mm, Grubość: 4 mm												
Ilość miejsc	6												
Opony	205/75 R16C tylne koła podwójne												
Hamulce	System hydrauliczny ze wspomaganie podciśnieniowym. Przód: Tarcze wentylowane. Tył: Tarcze wentylowane. Spełniający normy CEE z ABS, dwuobwodowy, niezależny dla każdej osi Hamulec ręczny mechaniczny na wale napędowym za skrzynią biegów												
Rozmiar hamulców	Przód: φ293 x 40 mm Tył: φ275 x 30 mm												
Zawieszenie	Przód: oś sztywna z półeliptycznymi resorami ze stali stopowej Tył: pół eliptyczne resory ze stali stopowej.												
Oś tylna	φ220 mm LIGHT DUTY												
Układ elektryczny	12V, rozrusznik 90A, Manualna skrzynia biegów: 1 akumulator 70Ah Automatyczna skrzynia biegów: 2 akumulatory 70 Ah												

wymiary (mm)



MODEL		M21 LARGE	F	H
F	Rozstaw osi		2800	3395
WYMIARY POJAZDU BEZ ZABUDOWY				
OAL	Długość całkowita		5235	6085
FOH	Zwis przedni		1110	
ROH	Zwis tylny		1330	1580
Lac	Szerokość ramy		750	
EH	Wysokość ramy (bez obciążenia)		725	720
HH	Prześwit minimalny		165	
OW	Szerokość kabiny ⁽³⁾		2040	
OH	Wysokość podwozia z kabiną (bez obciążenia)		2225	
BW	Szerokość podwozia		1920	
AW	Rozstaw kół przednich		1680	
CW	Rozstaw kół tylnych		1485	
WYMIARY POJAZDU Z ZABUDOWĄ				
CA	C/L Długość od osi przedniej do początku zabudowy		650	
12,1	Maksymalny zwis tylny		1620	1870
W (2)	Minimalna długość zabudowy		3480	4325
W (2)	Maksymalna długość zabudowy ⁽²⁾		3770	4615
W (1)	Maksymalna długość zabudowy ⁽¹⁾		3980	4950
5,1	Maksymalna długość pojazdu z zabudową C.O.C. ⁽²⁾		5530	6375
6,1	Maksymalna szerokość pojazdu z zabudową ⁽⁴⁾		2500	
7,1	Maksymalna wysokość pojazdu z zabudową		4000	
Dia	Średnica zawracania (m) ⁽⁶⁾		10,0	11,8
Lmc	Maksymalna długość pojazdu z zabudową ⁽¹⁾		5740	6710
Lamc	Maksymalna szerokość zabudowy		2500	
WAGI POJAZDU BEZ ZABUDOWY				
16,1	Dopuszczalna masa całkowita (DMC)		3500	
16,4	Dopuszczalna masa całkowita zestawu (drogowego) (GCW)		7000	
14	Masa pojazdu gotowego do drogi ⁽⁵⁾		2135	2185
CT	Ładowność		1365	1315
14,1	Masa na osiach (przód/tył)		1525/610	1497/688
WAGI POJAZDU Z ZABUDOWĄ				
15	Min. masa pojazdu z zabudową (wraz z kierowcą)		2350	2455
15,1	Min. nacisk na oś (przód/tył)		1460/890	1485/970
16,2	Max. nacisk na oś (przód/tył)		2100/2435	
18,3	Max. masa przyczepy z hamulcem		3500	
18,4	Max. masa przyczepy bez hamulca		750	
19	Max. obciążenie haka holowniczego		140	

- Długość zabudowy w odniesieniu do równomiernie załadowanego pojazdu z maksymalnym obciążeniem na osie (wymiary te mogą ulec zmianie w zależności od modyfikacji podwozia, prosimy o kontakt z biurem technicznym).
- Długość zabudowy w odniesieniu do równomiernie załadowanego pojazdu z maksymalnym obciążeniem na osie (wymiary zadeklarowane w C.O.C. bez modyfikacji podwozia).
- Z wyłączeniem kierunkowskazów I lusterek wstecznych zewnętrznych.
- Szerokość ze średniej długości ramieniem lusterka wstecznego 1945 / 2120; opcjonalnie z krótszym ramieniem: 1815/1945 – bądź dłuższym: 2120/2275
- Masa własna pojazdu uwzględnia również koło zapasowe, pełen zbiornik paliwa, uśrednioną wagę kierowcy (75 kg). Opcjonalnie skrzynia NEES II zwiększająca masę własną.
- Średnica zawracania od krawężnika do krawężnika

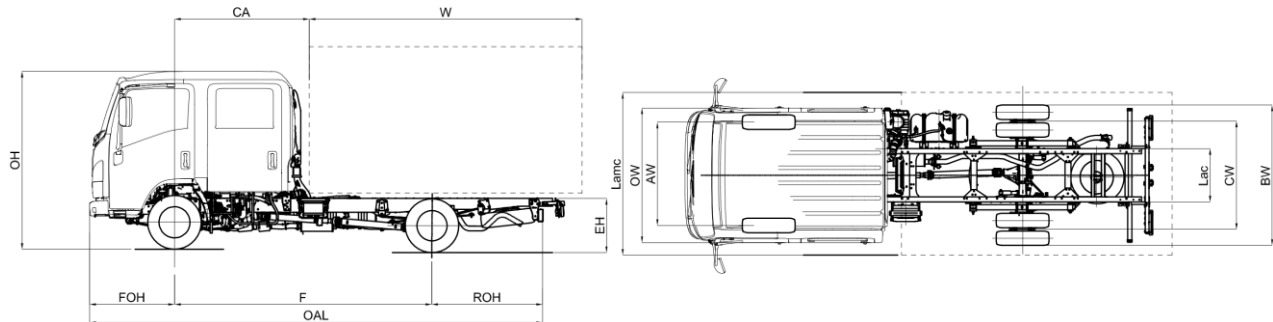
Uwaga: Podane zostały przykładowe wymiary oraz wagi. Za dopełnienie wymagań prawnych odpowiedzialne pozostają firmy zabudowujące pojazd. Isuzu nie ponosi odpowiedzialności za jakiegokolwiek informacje które zawierają niezgodne dane opisy lub ilustracje.

Rozstawy osi (mm) F 2800 - H 3395

Wariant	Zautomatyzowana skrzynia biegów NEES II z konwerterem momentu obr. <small>* Proszę pytać o dostępność</small>													
Wyposażenie standardowe	<ul style="list-style-type: none"> - EGR - DPD - LNT - Elektrycznie sterowane szyby - Sygnalizacja biegu wstecznego - Amortyzacja fotela kierowcy - Radio z USB - Immobiliser - Centralny zamek z pilotem - Regulacja kierownicy (pochylenia oraz wysokości) - Lusterka zewnętrzne elektryczne oraz podgrzewane - Poziomowanie świateł - Lampy przeciwmgielne (przód/tył) - Światła jazdy dziennej - Koło zapasowe - Uchwyt na kubek kierowcy - Osłona przeciwsłoneczna kierowcy 													
Wyposażenie dodatkowe	Klimatyzacja													
Silnik	ISUZU RZ4EE6C Diesel, 4 cylindry 16 zaworów, common-rail z wtryskiem bezpośrednim, intercooler z turbosprężarką o zmiennej geometrii. Pojemność: 1898 cm ³ Moc: 90 kW (123 KM) @ 3.200 rpm Moment obrotowy: 320 Nm @ 1.500-2.700 rpm Poziom emisji spalin: EURO 6b-1 (715/2007*2017/1347Y) System oczyszczania spalin: EGR - LNT - DPD													
Zbiornik paliwa	Diesel	90 ł												
Systemy bezpieczeństwa	ABS z BAS (Asystent układu hamulcowego) ESC – Elektroniczna stabilizacja toru jazdy z ASR SRS poduszka powietrzna kierowcy													
Skrzynia biegów	<table border="0"> <tr> <td>ISUZU MVC6W:</td> <td>4.942 - 2.686 - 1.527 - 1.000 - 0.796 - 0.634</td> </tr> <tr> <td>Bieg wsteczny:</td> <td>4.597</td> </tr> <tr> <td>Przełożenie:</td> <td>4.777 (43/9)</td> </tr> <tr> <td>ISUZU MYY6E:</td> <td>5.979 - 3.434 - 2.040 - 1.379 - 1.000 - 0.759</td> </tr> <tr> <td>Bieg wsteczny:</td> <td>5.701</td> </tr> <tr> <td>Przełożenie:</td> <td>4.300 (43/10)</td> </tr> </table>		ISUZU MVC6W:	4.942 - 2.686 - 1.527 - 1.000 - 0.796 - 0.634	Bieg wsteczny:	4.597	Przełożenie:	4.777 (43/9)	ISUZU MYY6E:	5.979 - 3.434 - 2.040 - 1.379 - 1.000 - 0.759	Bieg wsteczny:	5.701	Przełożenie:	4.300 (43/10)
ISUZU MVC6W:	4.942 - 2.686 - 1.527 - 1.000 - 0.796 - 0.634													
Bieg wsteczny:	4.597													
Przełożenie:	4.777 (43/9)													
ISUZU MYY6E:	5.979 - 3.434 - 2.040 - 1.379 - 1.000 - 0.759													
Bieg wsteczny:	5.701													
Przełożenie:	4.300 (43/10)													
Typ skrzyni biegów	Manualna - MVC6W	Automatyczna NEES II - MYY6E												
Wymiary ramy	Szerokość: 70 mm, Wysokość: 214 mm, Grubość: 5 mm													
Ilość miejsc	3													
Opony	205/75 R16C tylne koła podwójne													
Hamulce	System hydrauliczny ze wspomaganie podciśnieniowym. Przód: Tarcze wentylowane. Tył: Tarcze wentylowane. Spełniający normy CEE z ABS, dwuobwodowy, niezależny dla każdej osi Hamulec ręczny mechaniczny na wale napędowym za skrzynią biegów													
Rozmiar hamulców	Przód: ϕ 293 x 40 mm	Tył: ϕ 275 x 30 mm												
Zawieszenie	Przód: oś sztywna z półeliptycznymi resorami ze stali stopowej Tył: pół eliptyczne resory ze stali stopowej.													
Oś tylna	ϕ 292 mm HEAVY DUTY													
Układ elektryczny	12V, rozrusznik 90A, Manualna skrzynia biegów: 1 akumulator 70Ah Automatyczna skrzynia biegów: 2 akumulatory 70 Ah													

Large (Podwójna Kabina)

Wymiary (mm)



MODEL		M21 LARGE DOUBLE CAB	H
F	Rozstaw osi		3395
WYMIARY POJAZDU BEZ ZABUDOWY			
OAL	Długość całkowita		6085
FOH	Zwis przedni		1110
ROH	Zwis tylny		1580
Lac	Szerokość ramy		750
EH	Wysokość ramy (bez obciążenia)		720
HH	Prześwit minimalny		165
OW	Szerokość kabiny ⁽³⁾		2040
OH	Wysokość podwozia z kabiną (bez obciążenia)		2225
BW	Szerokość podwozia		1920
AW	Rozstaw kół przednich		1680
CW	Rozstaw kół tylnych		1485
WYMIARY POJAZDU Z ZABUDOWĄ			
CA	C/L Długość od osi przedniej do początku zabudowy		1700
12,1	Maksymalny zwis tylny		1870
W (2)	Minimalna długość zabudowy		3275
W (2)	Maksymalna długość zabudowy ⁽²⁾		3565
W (1)	Maksymalna długość zabudowy ⁽¹⁾		3900
5,1	Maksymalna długość pojazdu z zabudową C.O.C. ⁽²⁾		6375
6,1	Maksymalna szerokość pojazdu z zabudową ⁽⁴⁾		2500
7,1	Maksymalna wysokość pojazdu z zabudową		4000
Dia	Średnica zawracania (m) ⁽⁶⁾		11,8
Lmc	Maksymalna długość pojazdu z zabudową ⁽¹⁾		6710
Lamc	Maksymalna szerokość zabudowy		2500
WAGI POJAZDU BEZ ZABUDOWY			
16,1	Dopuszczalna masa całkowita (DMC)		3500
16,4	Dopuszczalna masa całkowita zestawu (drogowego) (GCW)		7000
14	Masa pojazdu gotowego do drogi ⁽⁵⁾		2439
CT	Ładowność		1061
14,1	Masa na osiach (przód/tył)		1683/756
WAGI POJAZDU Z ZABUDOWĄ			
15	Min. masa pojazdu z zabudową (wraz z kierowcą)		2640
15,1	Min. nacisk na oś (przód/tył)		1590/1050
16,2	Max. nacisk na oś (przód/tył)		2100/2435
18,3	Max. masa przyczepy z hamulcem		3500
18,4	Max. masa przyczepy bez hamulca		750
19	Max. obciążenie haka holowniczego		140

- Długość zabudowy w odniesieniu do równomiernie załadowanego pojazdu z maksymalnym obciążeniem na osie (wymiary te mogą ulec zmianie w zależności od modyfikacji podwozia, prosimy o kontakt z biurem technicznym).
- Długość zabudowy w odniesieniu do równomiernie załadowanego pojazdu z maksymalnym obciążeniem na osie (wymiary zadeklarowane w C.O.C. bez modyfikacji podwozia).
- Z wyłączeniem kierunkowskazów I lusterek wstecznych zewnętrznych.
- Szerokość standardowa długości ramieniem lusterka wstecznego 2170/2345; opcjonalnie z krótszym ramieniem: 2040/2170 – bądź dłuższym: 2345/2500
- Masa własna pojazdu uwzględnia również koło zapasowe, pełen zbiornik paliwa, uśrednioną wagę kierowcy (75 kg). Opcjonalnie skrzynia NEES II zwiększająca masę własną.
- Średnica zawracania od krawężnika do krawężnika

Uwaga: Podane zostały przykładowe wymiary oraz wagi. Za dopełnienie wymagań prawnych odpowiedzialne pozostają firmy zabudowujące pojazd. Isuzu nie ponosi odpowiedzialności za jakiegokolwiek informacje które zawierają niezgodne dane opisy lub ilustracje.

Large (Podwójna Kabina)

Rozstaw osi (mm) H 3395

Wariant	Zautomatyzowana skrzynia biegów NEES II z konwerterem momentu obr. * Proszę pytać o dostępność	
Wyposażenie standardowe	<ul style="list-style-type: none"> - Immobiliser - Centralny zamek z pilotem - Regulacja kierownicy (pochylenia oraz wysokości) - Lusterka zewnętrzne elektryczne oraz podgrzewane 	<ul style="list-style-type: none"> - Poziomowanie świateł - Lampy przeciwmgielne (przód/tył) - Światła jazdy dziennej - Koło zapasowe - Uchwyt na kubek kierowcy - Osłony przeciwsłoneczne (Kierowca/Pasażer)
Wyposażenie dodatkowe	Klimatyzacja	
Silnik	ISUZU RZ4EE6C Diesel, 4 cylindry 16 zaworów, common-rail z wtryskiem bezpośrednim, intercooler z turbosprężarką o zmiennej geometrii. Pojemność: 1898 cm ³ Moc: 90 kW (123 KM) @ 3.200 rpm Moment obrotowy: 320 Nm @ 1.500-2.700 rpm Poziom emisji spalin: EURO 6b-1 (715/2007*2017/1347Y System oczyszczania spalin: EGR - LNT - DPD	
Zbiornik paliwa	Diesel	90 ł
Systemy bezpieczeństwa	ABS z BAS (Asystent układu hamulcowego) ESC – Elektroniczna stabilizacja toru jazdy z ASR SRS poduszka powietrzna kierowcy	
Skrzynia biegów	ISUZU MVC6W: 4.942 - 2.686 - 1.527 - 1.000 - 0.796 - 0.634 Bieg wsteczny: 4.597 Przełożenie: 4.777 (43/9) ISUZU MYY6E: 5.979 - 3.434 - 2.040 - 1.379 - 1.000 - 0.759 Bieg wsteczny: 5.701 Przełożenie: 4.300 (43/10)	
Typ skrzyni biegów	Manualna - MVC6W	Automatyczna NEES II - MYY6E
Wymiary ramy	Szerokość: 70 mm, Wysokość: 214 mm, Grubość: 5 mm	
Ilość miejsc	7	
Opony	205/75 R16C tylne koła podwójne	
Hamulce	System hydrauliczny ze wspomaganie podciśnieniowym. Przód: Tarcze wentylowane. Tył: Tarcze wentylowane. Spełniający normy CEE z ABS, dwuobwodowy, niezależny dla każdej osi Hamulec ręczny mechaniczny na wale napędowym za skrzynią biegów	
Rozmiar hamulców	Przód: ϕ 293 x 40 mm	Tył: ϕ 275 x 30 mm
Zawieszenie	Przód: oś sztywna z półeliptycznymi resorami ze stali stopowej Tył: pół eliptyczne resory ze stali stopowej.	
Oś tylna	ϕ 292 mm HEAVY DUTY	
Układ elektryczny	12V, rozrusznik 90A, Manualna skrzynia biegów: 1 akumulator 70Ah Automatyczna skrzynia biegów: 2 akumulatory 70 Ah	

M21

ISUZU

W celu uzyskania informacji:

ISUZU MOTORS LIMITED

www.isuzu.it
www.isuzu.fr
www.isuzu.ch
www.isuzu.es
www.isuzutrucks.cz
www.isuzutrucks.sk
www.isuzutrucks.pl
www.graditelj-group.com
www.isuzuromania.com.ro
www.isuzutrucks.hu

Informacje zawarte w tym katalogu mają charakter wyłącznie ogólny. Firma Midi Europe zastrzega sobie prawo do modyfikowania lub zmiany specyfikacji w dowolnym momencie. Dalsze informacje można uzyskać w naszym dziale technicznym.

Kolor pojazdu widoczny w tym katalogu może różnić się od rzeczywistego koloru pojazdu.

Midi Europe poleca:



Data publikacji 02/05/2019.

